

## 【 実 施 報 告 書 】

都道府県名

宮城県

フットサル

ファミリー

## 1. 都道府県協会担当者

氏名： 渡辺秀一 都道府県協会での役職： 理事

連絡先 電話番号： 0225-94-0030

FAX番号： 0225-94-0030

E-mail： [minami9@abeam.ocn.ne.jp](mailto:minami9@abeam.ocn.ne.jp)

## 2. 開催概要

名称： JFAファミリーフットサルフェスティバル2012 with KIRIN 宮城2st in仙台長町

主催： (社)宮城県サッカー協会

共催：

主管： (社)宮城県サッカー協会フットサル委員会 宮城県フットサル連盟

後援： (公)日本サッカー協会

オフィシャル  
パートナー： キリンビバレッジ(株)・キリンビール(株)・キリンホールディングス(

協賛： 株式会社 ニューフレンド

協力：

## 3. 開催日

2012 年 9 月 9 日

## 4. 開催会場

正式名称： FUT MESSE I 仙台長町

住所： 〒982-0007 仙台市太白区あすと長町一丁目4-30

## 5. 参加人数

フェスティバル参加者数				
	チーム数	男性	女性	合計
U-6年代			1	1
U-8年代		2	2	4
U-10年代		9	8	17
U-12年代		18	3	21
U-15年代				
一般		18	15	33
合計	5	47	29	76

観客数

70

スタッフ数

10

## 【 実 施 報 告 書 】

## 6. フェスティバル参加告知(実績) ※フェスティバルの開催告知や参加チーム募集のために具体的にやった内容

- ・ 協会加盟チーム(3・4種)案内
- ・ 参加実績チーム(3・4種)への案内(ダイレクトメール及びEメール等)
- ・ 協会関係者への案内(ダイレクトメール及びEメール等)
- ・ 協会ホームページでの啓発

## 7. 実施イベント[試合形式のもの]

□ 名称: \_\_\_\_\_ チーム

□ 参加人数: 男子 47 人 女子 29 人 □ 参加チーム数: 8 チーム

□ 競技方法 (例:40チームを4チーム×10グループに分け、1回戦総当りのリーグ戦形式・・・等)

4チーム2ブロックリーグ戦

□ 競技結果やコメント (チーム特徴、試合やサポーターの様子、実施に関する評価など自由にご記入下さい)

試合結果の順位にはこだわらないこととした。

## 8. 関連イベント[試合形式以外のもの]

□ 名称: フットサルクリニック \_\_\_\_\_ チーム

□ 参加人数: 男子 26 人 女子 10 人 □ 参加チーム数: 8 チーム

□ 競技方法 (例:40チームを4チーム×10グループに分け、1回戦総当りのリーグ戦形式・・・等)

サッカー教室 フットサルクリニック(中野氏)

総試合数: \_\_\_\_\_

□ 競技結果やコメント (チーム特徴、試合やサポーターの様子、実施に関する評価など自由にご記入下さい)

参加者の話として、「プレーする上で、コミュニケーションの大切さを学んだ」等の内容も伝わってきた。

## 9. 記録写真

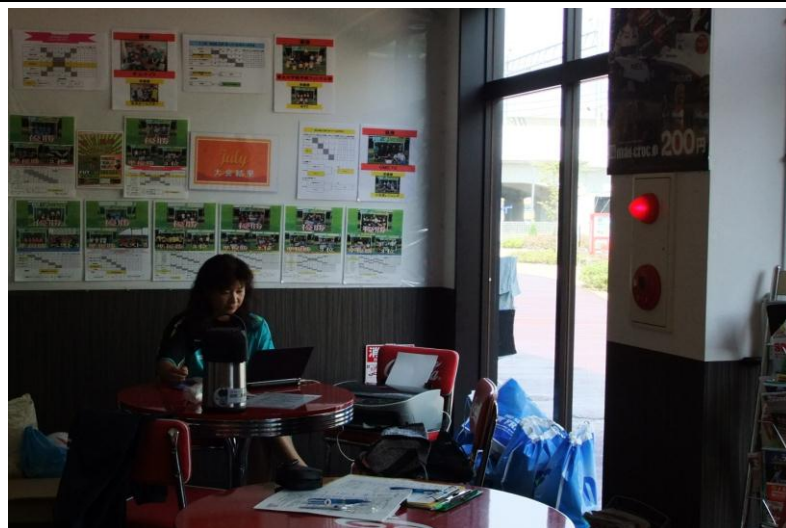
## ① フェスティバル会場全景(準備が終了したオープン前)



② タイトル看板(又は横断幕)



③ フェスティバル本部



④ 当日受付風景



⑤ フェスティバル開催風景Ⅰ（試合の様子）



⑥ フェスティバル開催風景Ⅱ（観客や応援の様子）



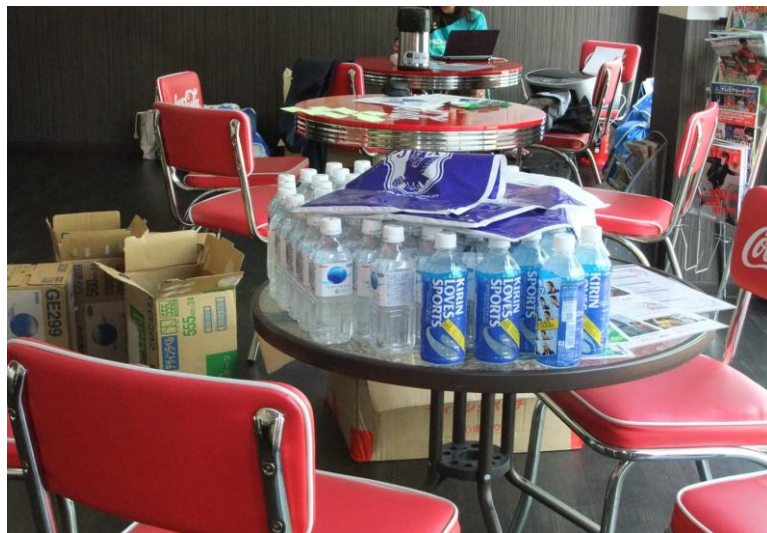
⑦ フェスティバル開催風景Ⅲ（ご自由な写真）



⑧ 開催都道府県協会独自に用意した参加賞・表彰物等



⑨ 参加賞お渡し風景(JFA/オフィシャルパートナーからの提供物を渡している様子)



⑩ 参加賞お渡し風景(JFA/オフィシャルパートナーからの提供物を渡している様子)

